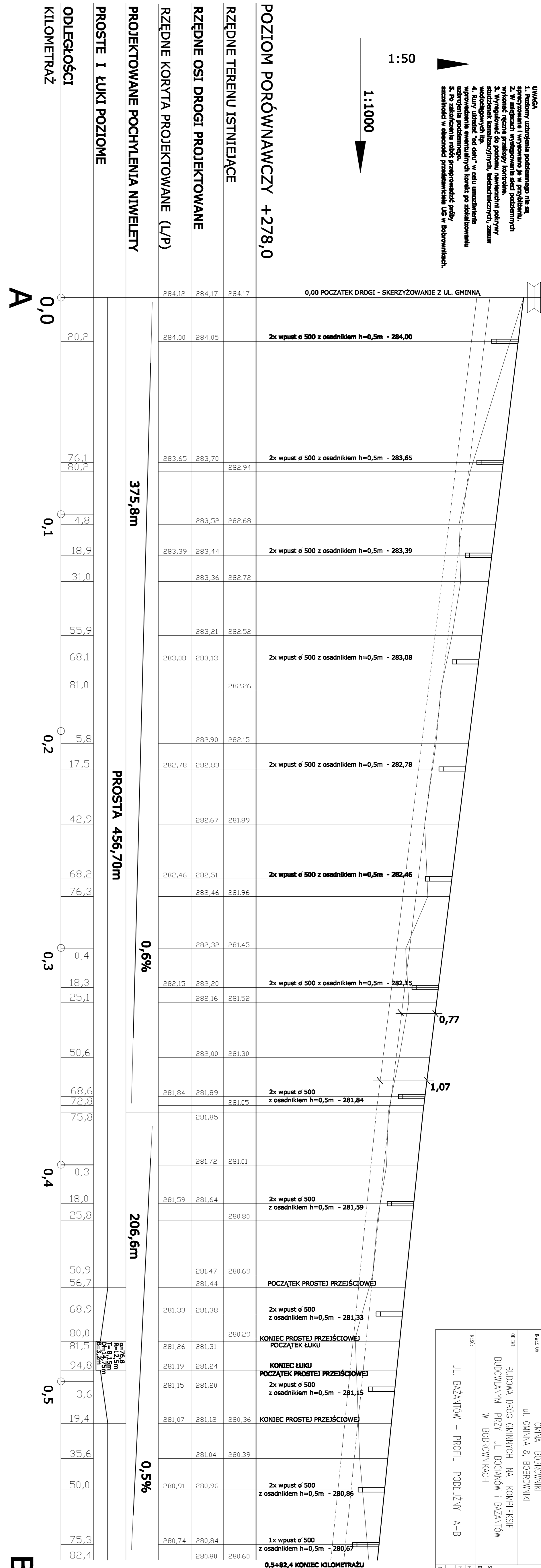


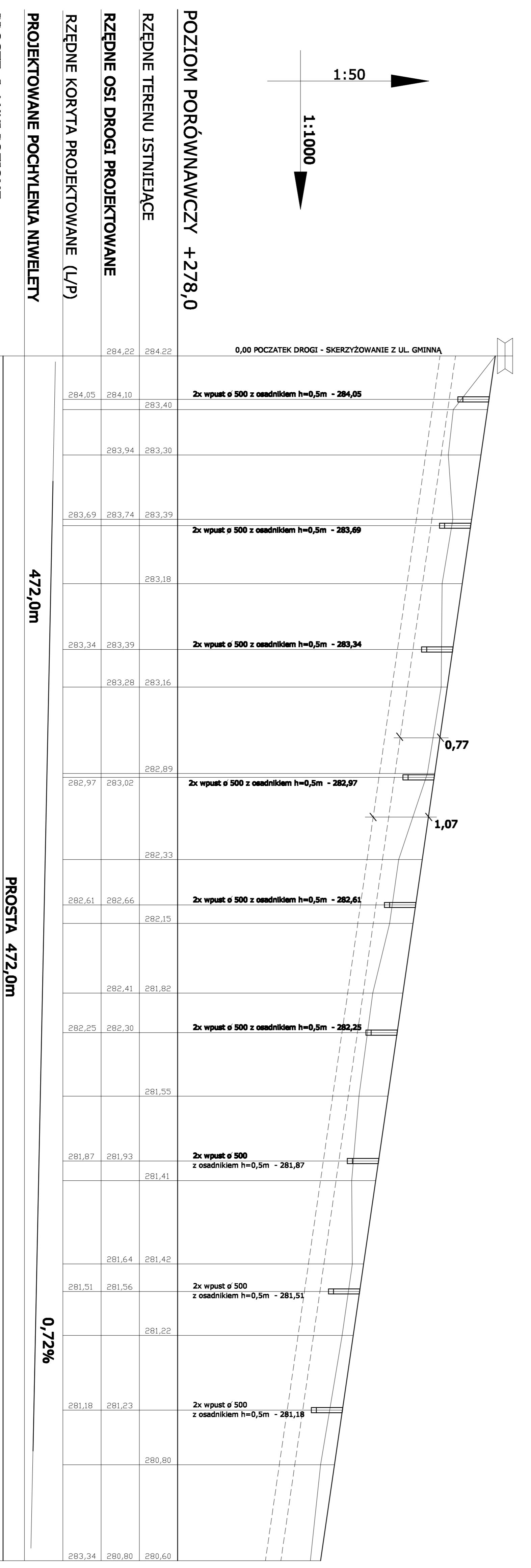
| | | | | |
|------------|---|----------------|------------------|--------|
| STANOWISKO | MIEJ. I MIEZYSKO | NR UPRZĄDZENIA | DATA | FORSYS |
| PROJEKTANT | mgr inż. KRZYSZTOF GULIŃSKI | 34/01 | kwiecień 2008 r. | |
| INWESTOR | GMINA BOBROWNIK ul. GMINNA 8, BOBROWNIK | | | |
| OBIEKT | BUDOWA DRÓG GMINNYCH NA KOMPLEKSIE BUDOWLANYM PRZY UL. BOGACIÓW I BAŻANTÓW W BOBROWNIKACH | | | |
| SKALA | 1:50/1:1000 | | | |
| WYKONAWCA | URZĄDZENIE D FB PK NR PKC 4 | | | |
| WYKONANIE | WYKONANIE | | | |

UWAGA
1. Poziomym uzbrojeniu podziemnego nie są sprzecyżowane i wyrównano je w przybliżeniu.
2. W miejscach występowania sieci podziemnych należy wykonać ręczne przekopy kontrolne.
3. Wyregulować do poziomu nawierzchni drogi wykopki, kanalizacyjne, telekomunikacyjne, zasuw wodociągowych itp.
4. Rury układane "od dołu" w celu umożliwienia wprowadzenia ewentualnych korekt po zlokalizowaniu uzbrojenia podziemnego.
5. Po zakończeniu robót przeprowadzić próby szczelności w obecności przedstawiciela Ug w Bobrownikach.



A

B



C

B

UWAGA
1. Poziomym uzbrojeniu podziemnego nie są sprzecyżowane i wyrównano je w przybliżeniu.
2. W miejscach występowania sieci podziemnych należy wykonać ręczne przekopy kontrolne.
3. Wyregulować do poziomu nawierzchni drogi wykopki, kanalizacyjne, telekomunikacyjne, zasuw wodociągowych itp.
4. Rury układane "od dołu" w celu umożliwienia wprowadzenia ewentualnych korekt po zlokalizowaniu uzbrojenia podziemnego.
5. Po zakończeniu robót przeprowadzić próby szczelności w obecności przedstawiciela Ug w Bobrownikach.

| | | | | |
|------------|---|----------------|------------------|--------|
| STANOWISKO | MIEJ. I MIEZYSKO | NR UPRZĄDZENIA | DATA | FORSYS |
| PROJEKTANT | mgr inż. KRZYSZTOF GULIŃSKI | 34/01 | kwiecień 2008 r. | |
| INWESTOR | GMINA BOBROWNIK ul. GMINNA 8, BOBROWNIK | | | |
| OBIEKT | BUDOWA DRÓG GMINNYCH NA KOMPLEKSIE BUDOWLANYM PRZY UL. BOGACIÓW I BAŻANTÓW W BOBROWNIKACH | | | |
| SKALA | 1:50/1:1000 | | | |
| WYKONAWCA | URZĄDZENIE D FB PK NR PKC 5 | | | |
| WYKONANIE | WYKONANIE | | | |

C

B